

Realschule
Donauesschingen 

RSDS
50 Jahre


stark.stärker.WIR.
PRÄVENTION AN SCHULEN
IN BADEN WÜRTTEMBERG
Wie sind auf dem Weg

Infoveranstaltung

Bilingualer Zug der Realschule Donauesschingen



Welcome to the RSDS

Welcome to the RSDS

Die Bili - Fachschaft stellt sich vor

- ▶ Jenny Büsch (Geographie, Geschichte)
- ▶ Salomi Dinort
- ▶ Katja Fox (BNT, Biologie)
- ▶ Dorit Meder (BNT, Biologie)
- ▶ Katharina Matt (BNT, Biologie)
- ▶ Katharina Riedesser (Geographie)
- ▶ Marieke Vogt (BNT, Biologie)
- ▶ Katja Zirlewagen (Geschichte)

Was ist bilingualer Unterricht?

- ▶ Sachfächer werden auf Englisch und Deutsch unterrichtet.
- ▶ Fremdsprache ist die Arbeitssprache/ das Werkzeug.

Warum ist bilingualer Unterricht sinnvoll?

- ▶ Sinnvoller Einsatz der erlernten Fremdsprache
- ▶ Globalisierung
- ▶ Anforderungen an Schüler/innen in der Berufswelt
- ▶ Erhöhte sprachliche Qualifikation
- ▶ Sprachlich interessierte Schüler/innen können gefördert werden
- ▶ Interkulturelle Kompetenzen werden gefördert
- ▶ ...

Kultusministerin Dr. Susanne Eisenmann

„Mit den bilingualen Zügen bieten wir **besonders motivierten** und **sprachbegabten** Schülerinnen und Schülern die Möglichkeit, ihre **Fremdsprachenkenntnisse** auf hohem Niveau **weiterzuentwickeln** und zu **vertiefen**.

In der heutigen Arbeitswelt ist Mehrsprachigkeit bereits Realität. Deshalb setzen wir uns dafür ein, Kinder und Jugendliche auf diese Anforderungen vorzubereiten.“

(http://www.km-bw.de/,Lde_DE/Startseite/Service/01_02_2017+PM+Bilinguale+Realschulen?QUERYSTRING=bilingual)

Bilingualer Zug an der RSDS

- ▶ 5a - 10a werden bilingual unterrichtet
- ▶ Schüler/innen werden in **mindestens 2 Sachfächern** bilingual unterrichtet
 - ▶ Geographie
 - ▶ BNT
 - ▶ Geschichte
 - ▶ Pro Fach mindestens 1 Stunde bilingualer Unterricht/Woche

Was ist besonders für bilinguale Klassen?

- ▶ 2 Unterrichtsstunden zusätzlich in jedem Schuljahr
- ▶ Offizielles Testat nach Klasse 8
- ▶ Offizielles Zertifikat nach Klasse 10
- ▶ Anmeldung ist verbindlich
 - ▶ Wechsel in die Trekkingklasse nicht möglich
 - ▶ Klasse bleibt bis zur 10. Klasse zusammen
 - ▶ Profilklassse kann nur in Ausnahmefällen gewechselt werden

Leistungsmessung im bilingualen Unterricht

Wie wird es gewertet,
wenn ich in Englisch
einen Fehler mache?

Was mache ich,
wenn ich ein Wort
in der Frage nicht
verstehe?

Darf ich ein Wort auf
Deutsch schreiben,
wenn ich es nicht weiß?

Und einen
ganzen Satz?

Next week we'll
write our first
geography test!

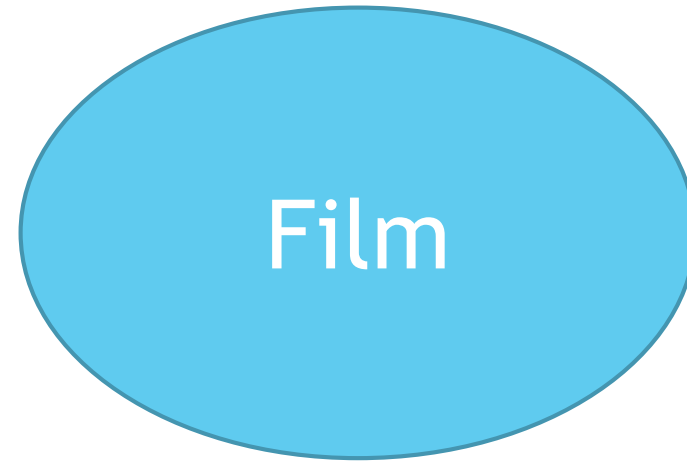
Für welche Kinder ist der bilinguale Unterricht geeignet?

- ▶ Sprachlich motivierte Kinder
- ▶ Kinder mit erhöhter Lern- und Arbeitsbereitschaft
- ▶ Kinder mit guten Grundschulnoten (besonders in den Hauptfächern)
- ▶ Kinder (nicht Eltern 😊) mit Interesse am bilingualen Unterricht!

Bili- Unterricht \neq Englischunterricht

- ▶ Höhere Fehlertoleranz in der Fremdsprache
- ▶ Visualisierung
- ▶ Klare Strukturierung
- ▶ Strukturierte Ergebnissicherung
- ▶ Wiederholungen
- ▶ Bereitstellung von Redemitteln
- ▶ ...

Schülermeinungen



Fragen?

Verstehen die
Kinder das
gleich?

Mails an:
Dorit.Meder@rs-ds.de

???

Dürfen die
Kinder deutsch
sprechen?